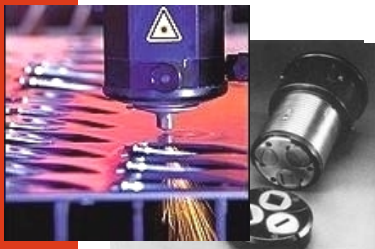




## MDO

**Punzonatura  
Laser, Plasma,  
Ossitaglio, Waterjet  
Combinata**

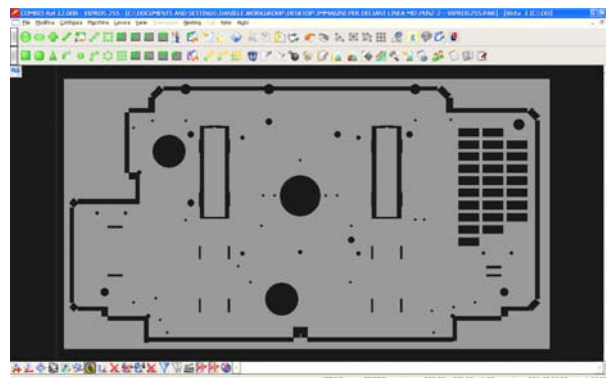


### Dal disegno alla lavorazione in automatico!

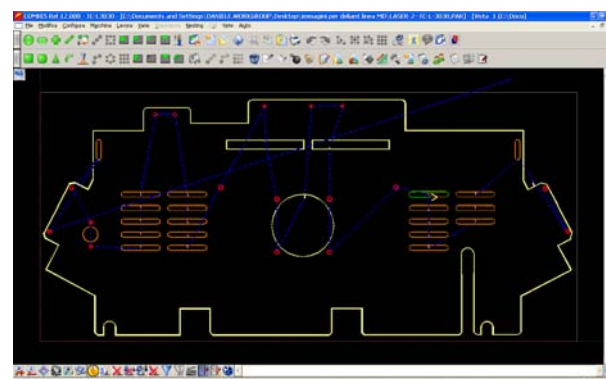
- Applicazione automatica della tecnologia a nesting e DXF
- Ottimizzazione automatica dei percorsi di punzonatura e taglio
- Facile passaggio tra tecnologie
- Simulazione reale del programma NC

### Un prodotto veramente completo!

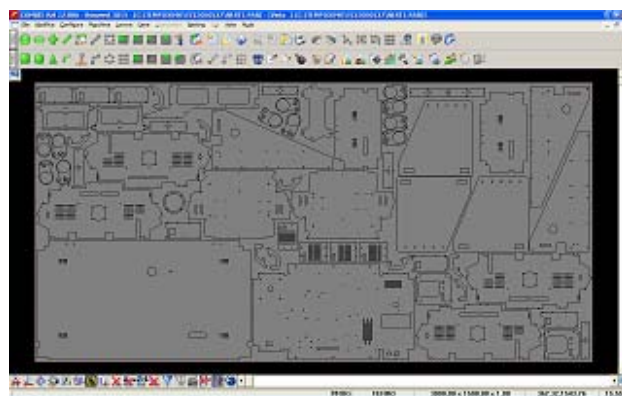
- Tagli in comune
- Nesting  
dei programmi NC
- Reverse Engineering
- Consuntivi e Report standard  
e personalizzabili
- Integrazione con sistemi CAD



*Rappresentazione di un particolare punzonato*



*Simulazione del taglio:  
attacchi, sfondamenti, movimenti a vuoto*



*Il risultato di un Nesting*

# MDO – CAM per la lamiera

■ I prodotti **MDO** risultano **semplici** ed immediati all'utilizzatore in tutte le fasi di passaggio dal disegno alla produzione. Una lista di **lavorazioni tipiche** della lamiera quali asole, scantonature, grigliati e marcatura di testi accelerano il processo di programmazione del CN.

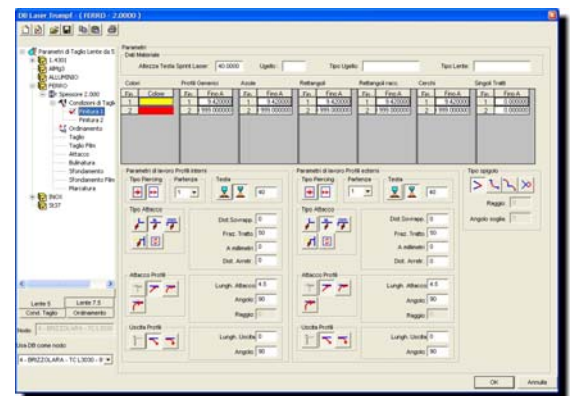
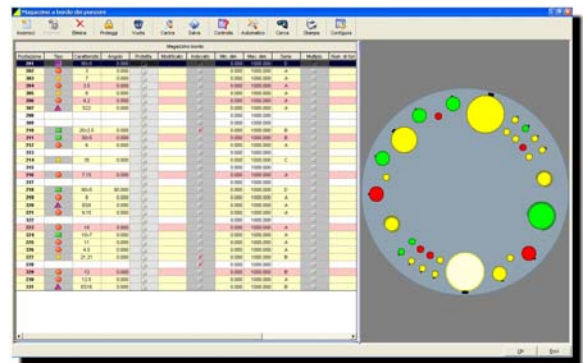
■ Le **funzioni avanzate** di programmazione CNC, come l'uso di sottoprogrammi e macro, riposizionamenti e ribaltamenti automatici, ottimizzazione delle sequenze dei cambi utensili assicurano **l'efficienza e la massima produttività** delle macchine.

■ Macchine complesse, dotate di **Cesoia Angolare** o inserite in **Linee di Punzonatura, Celle e Impianti FMS** sono controllate con l'ausilio di moduli software dedicati.

■ Sono disponibili i **postprocessor** per la maggior parte delle macchine presenti sul mercato (sul nostro sito Internet la lista completa).

■ Per ogni tipo di macchina vengono impostati i parametri tecnologici specifici che consentono, in base al tipo di materiale, la **scelta automatica delle tabelle di taglio, dei punzoni** (forme standard, speciali, di deformazione, marcatura, filettatura, ecc...) e delle matrici più idonee alla lavorazione.

■ Un modulo di **comunicazione DNC** con le macchine è compreso nella configurazione base.



## Le configurazioni

**MDO** è disponibile nelle versioni MD0/Punch, MD0/Cut ed MD0/Combi, Standard e Lite, per gestire macchine di punzonatura, taglio e combinate.

E' integrabile con gli applicativi di disegno e progettazione **Metal Designer 3D**, configurazione **MD1**, e **MD3**, configurazione **MD5**. Geometria e Tecnologia sono **completamente associative** cioè modifiche al file tecnologico vengono riportate in automatico alla geometria originaria e viceversa.

## Soluzioni avanzate

Le configurazioni di **MDO** si integrano anche con altre soluzioni della nostra gamma quali:

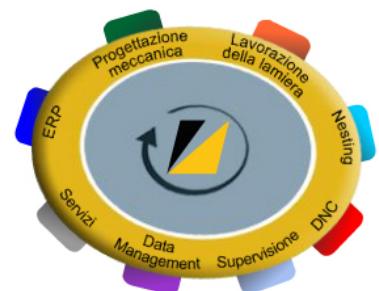
■ **MasterNEST.** Nesting multilamiera con commesse e magazzini.

■ **Dncview.** Comunicazione con il CN con pianificazione, statistiche e verifica utensili.

■ **P&M, MasterSTORE.** Controllo completo di linee di produzione automatiche.

■ **Factory.** Pianificazione e controllo della produzione in tempo reale.

Tutti gli applicativi Computes sono **scalabili, autonomi** l'uno dall'altro ma **perfettamente integrabili**.



## COMPUTES Spa

Via L. Gonella, 1 - 29020 Niviano di Rivergaro (PC) - II  
Tel. 0523 952811 - Fax 0523 952899  
info@computes.it - www.computes.it

## COMPUTES Inc.

10, N. Martingale Rd Suite 400 - 60173 Schaumburg - IL - USA  
Tel. +1 847 466 1732/1142 - Fax +1 847 466 1575  
sales.inc@computes.it - www.computesinc.com